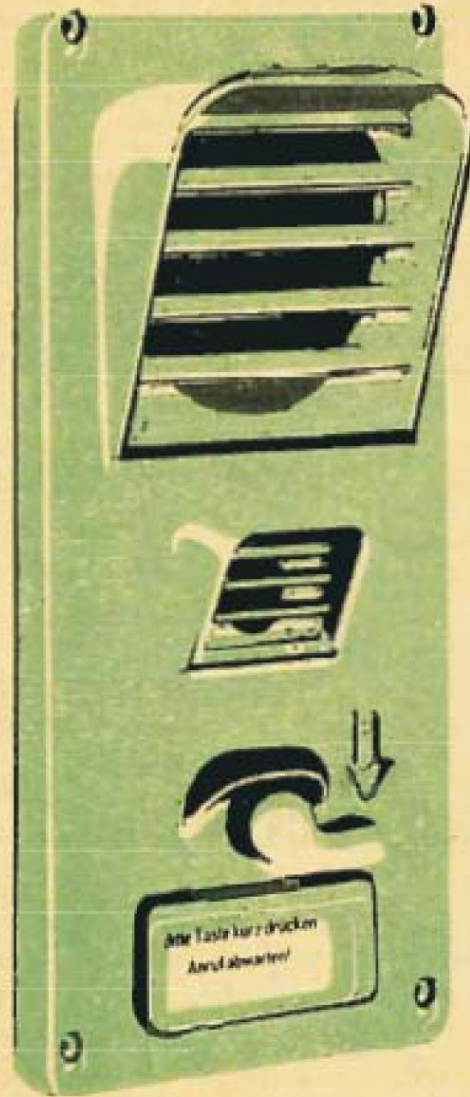


**Bis heute sind 250 Polizeirufsäulen**  
in Großstädten des Landes Nordrhein-Westfalen in Betrieb



ELEKTROAKUSTISCHE EINRICHTUNGEN

**NEUMANN ELEKTRONIK** **GM**  
**BH**

MULHEIM-RUHR-BROICH · REICHSTR. 37/39 · FERNSPRECHER SA.-NR. 444 96 · FERNSCHREIBER 0856 823

Entwurf und Text: Polizeikommissar Nicolai, P.-Dir. Mülheim a. d. Ruhr · Zeichnung: Ernst Winkel, Düsseldorf

Klischee und Reproduktion: Klischeeanstalt Gey GmbH, Mülheim a. d. Ruhr

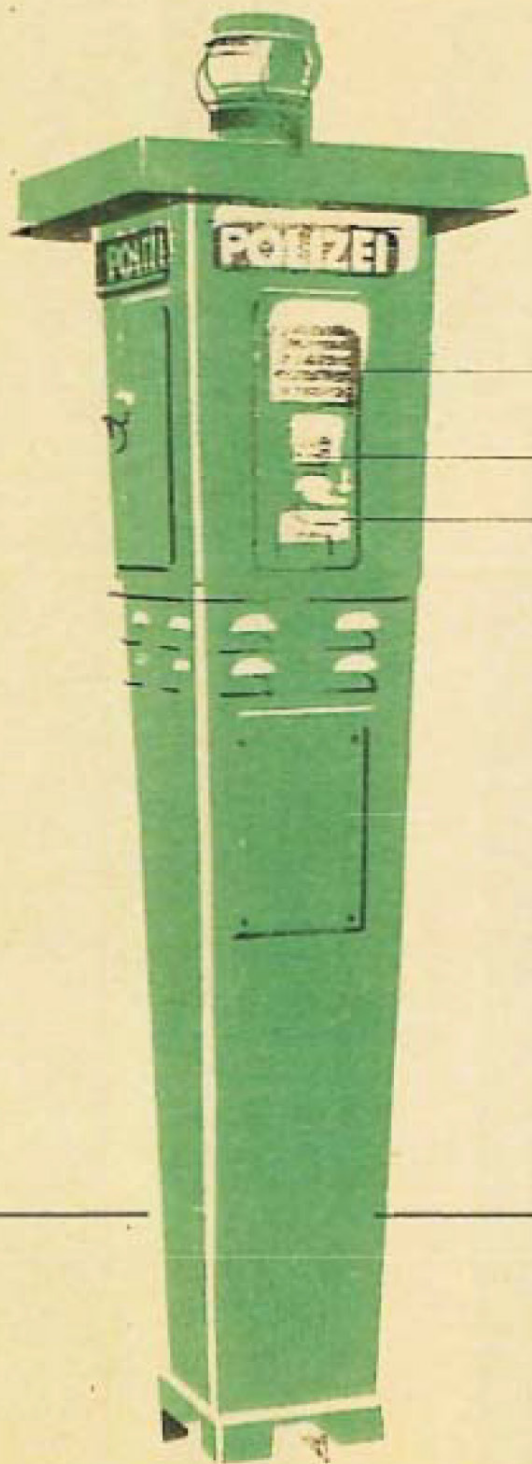




**Die Polizei Mülheim stellt vor**



... Die neue  
Polizei-Rufsäule



Lautsprecher

Mikrophon

Taste

Bedienungsanweisung

Taste

kurz herunterdrücken  
und wieder loslassen.

Meldung

des Wachhabenden abwarten,  
dann sofort sprechen,  
kurz fassen!



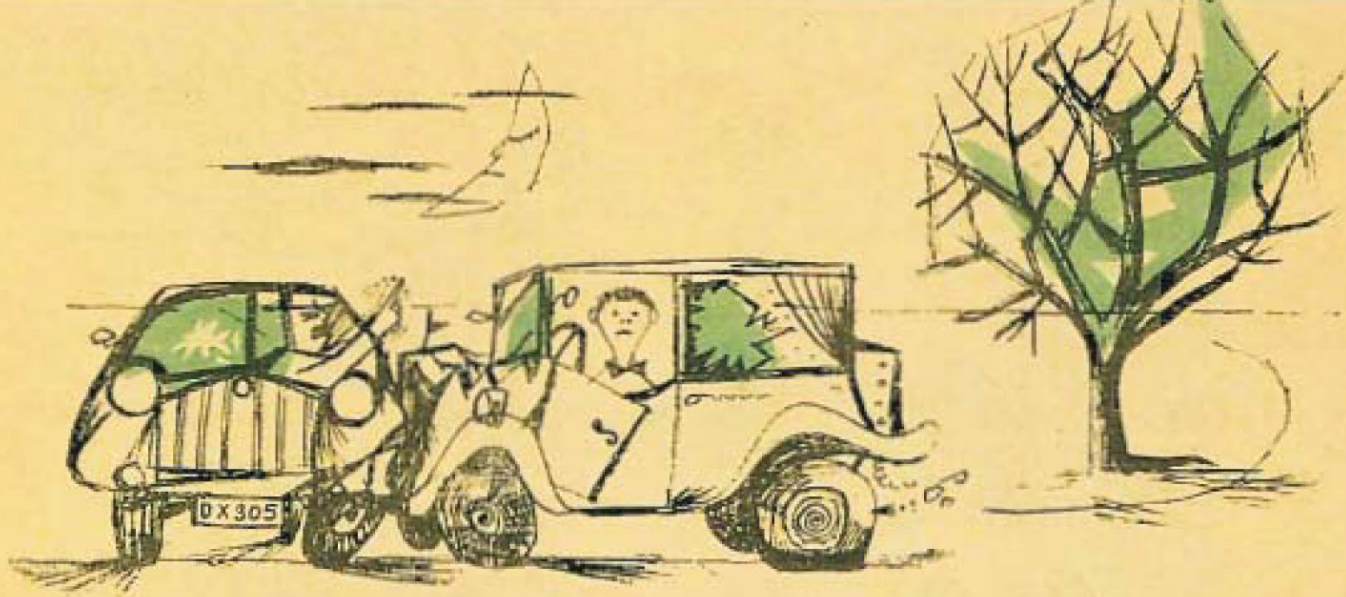


Mit "110" per Telefon, -  
 Das weiß das "Kleine Karlchen" schon,  
 Ruft man herbei die Polizei;  
 Ein Anruf - und sie eilt herbei!



Ede hat jetzt große Sorgen,  
 Ihm wurde das Geschäft verdorben.  
 Da hilft kein Jammern, - hilft kein Fitteln;  
 Bald spielt er - "Menschen hinter Gittern!"



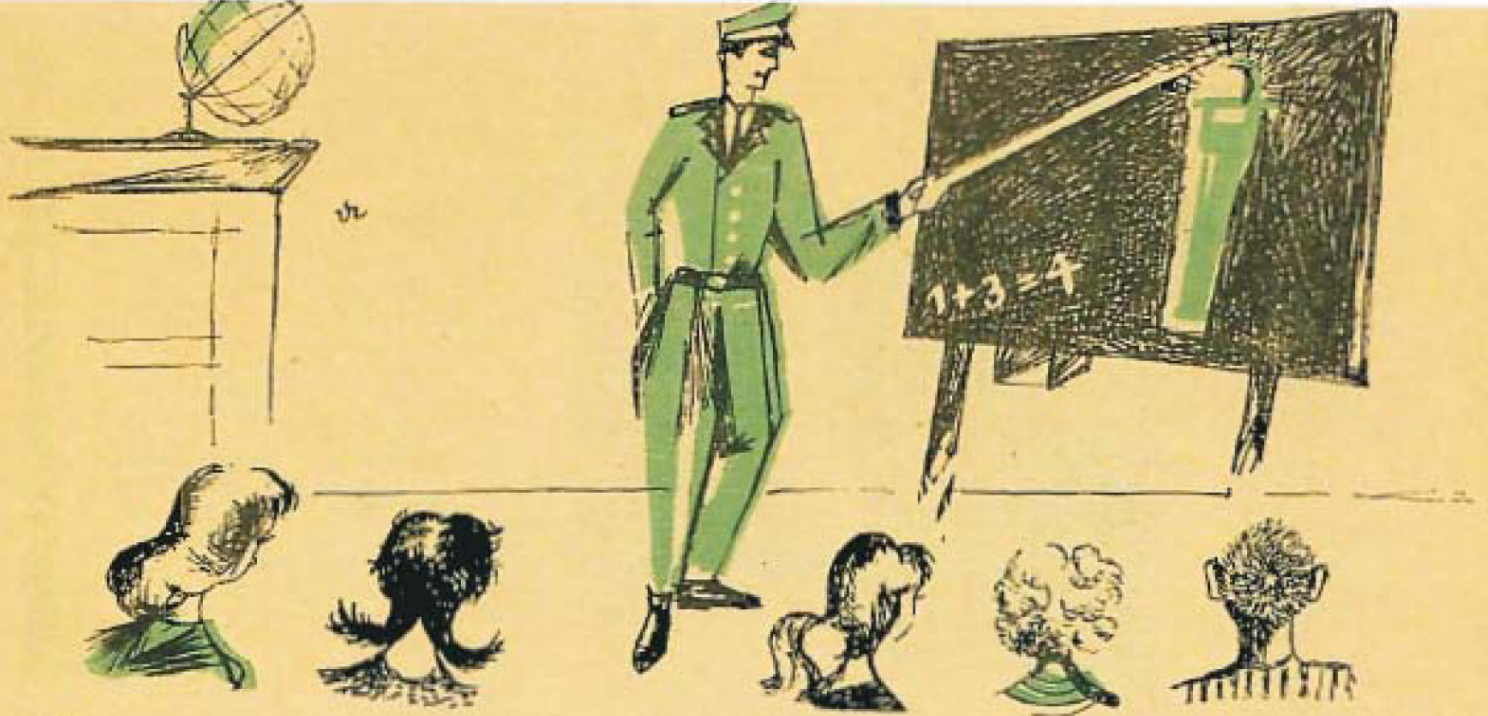


„Doch oft voll Schrecken mancher sah:  
„Wenn man was braucht - ist es nicht da!“  
Am Goethe-Platz in dunkler Nacht,  
Da hat es wieder mal „gekracht!“



„Wo ist das nächste Telefon?“  
Klagt Onkel Fritz in lautem Ton!  
Wie ruß' ich blos die Polizei  
Als Freund und Helfer schnell herbei?



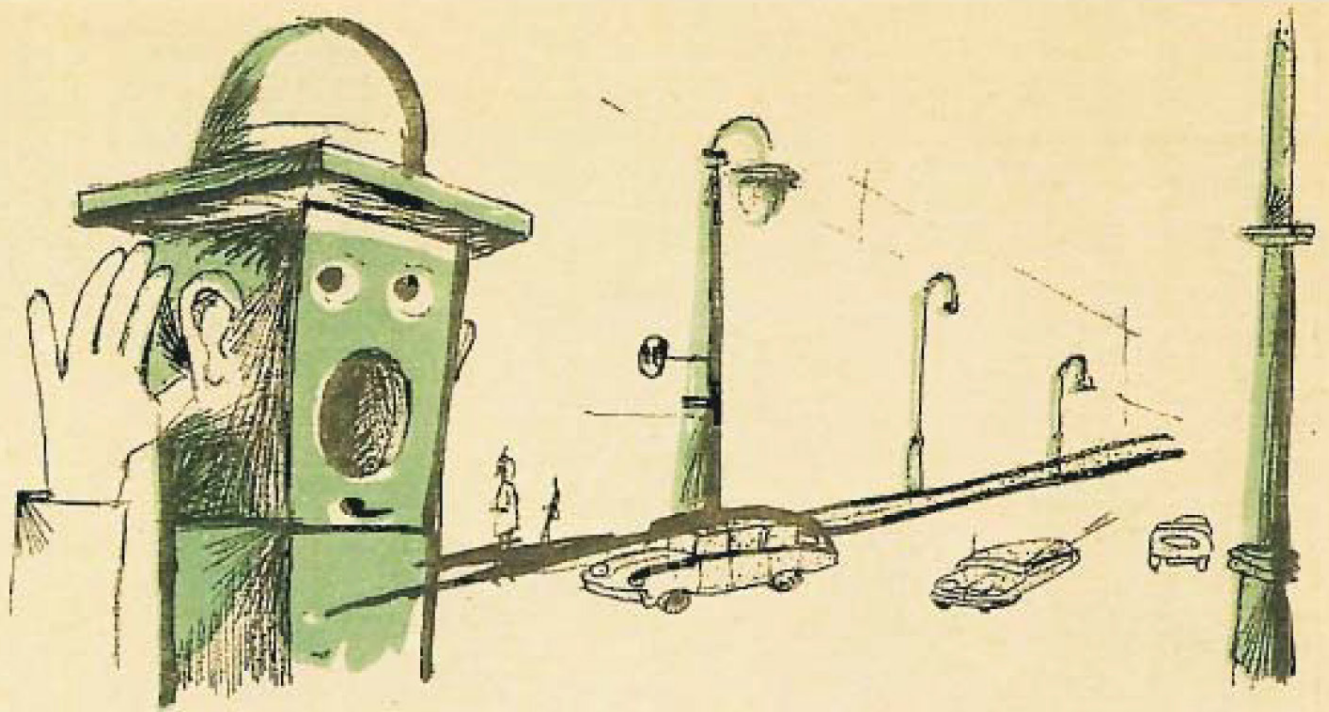


Das gab's einmal, - doch jetzt nicht mehr!  
Für niemand ist es heut' noch schwer,  
Zu holen "Hilfe, Auskunft, Rat",  
Und anzurufen über Draht!

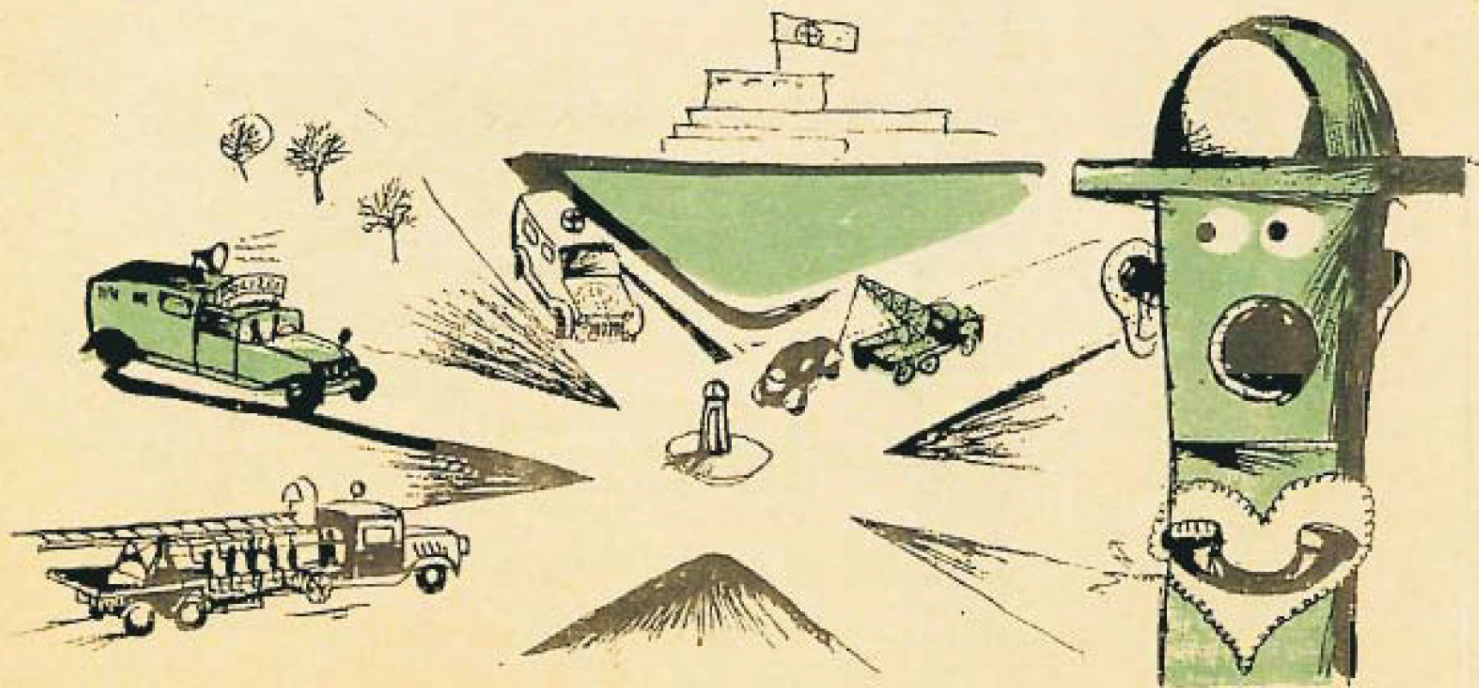


Denk mein Kollege hier aus Eisen,  
Der wird der Bürgerschaft beweisen,  
Bei Wind und Wetter, Tag und Nacht  
Einsatzbereit steht er auf Wacht!





Ich bin fürwahr ein "Wack'rer Mann",  
 Der "Hören" und auch "Sprechen" kann!  
 Hier stehe ich, auf festem Posten;  
 Mein grünes Kleid kann niemals rosten!



Mein "Herz" wirkt wie ein "Telefon",  
 Ein Druck - und Ihr könnt sprechen schon!  
 Die Polizei hängt an dem Draht  
 Und hilft sofort mit Rat und Tat!



# Bekanntmachung.

Die Polizei-Rüfsäule steht der  
Bürgerschaft ständig zur Verfügung.  
Ihre Benützung ist kostenlos.  
Sie gibt bei Bedarf: "Hilfe Rat und Auskunft",  
und soll das Sicherheitsgefühl der  
Bürgerschaft versätsen!

So solche Polizei-Rüfsäulen, auch  
"Eiserne Schützmänner" genannt,  
suchen heute in Mülheim ihren lebenden  
Polizei-Kollegen für Seite!

Mögen sie dazu beitragen, den engen Kontakt  
zwischen der Bürgerschaft und der Polizei  
Mülheims noch fester und noch inniger zu  
gestalten.

## Der "Eiserne Schützmann"

braucht die Freundschaft und den  
Schutz des Bürgers, damit er nicht  
mißbraucht oder beschädigt wird.

Er würde zum Walle  
der Bürgerschaft aufgestellt.

Mülheim a. d. Ruhr  
1958

Der Polizeidirektor

U. Witt

