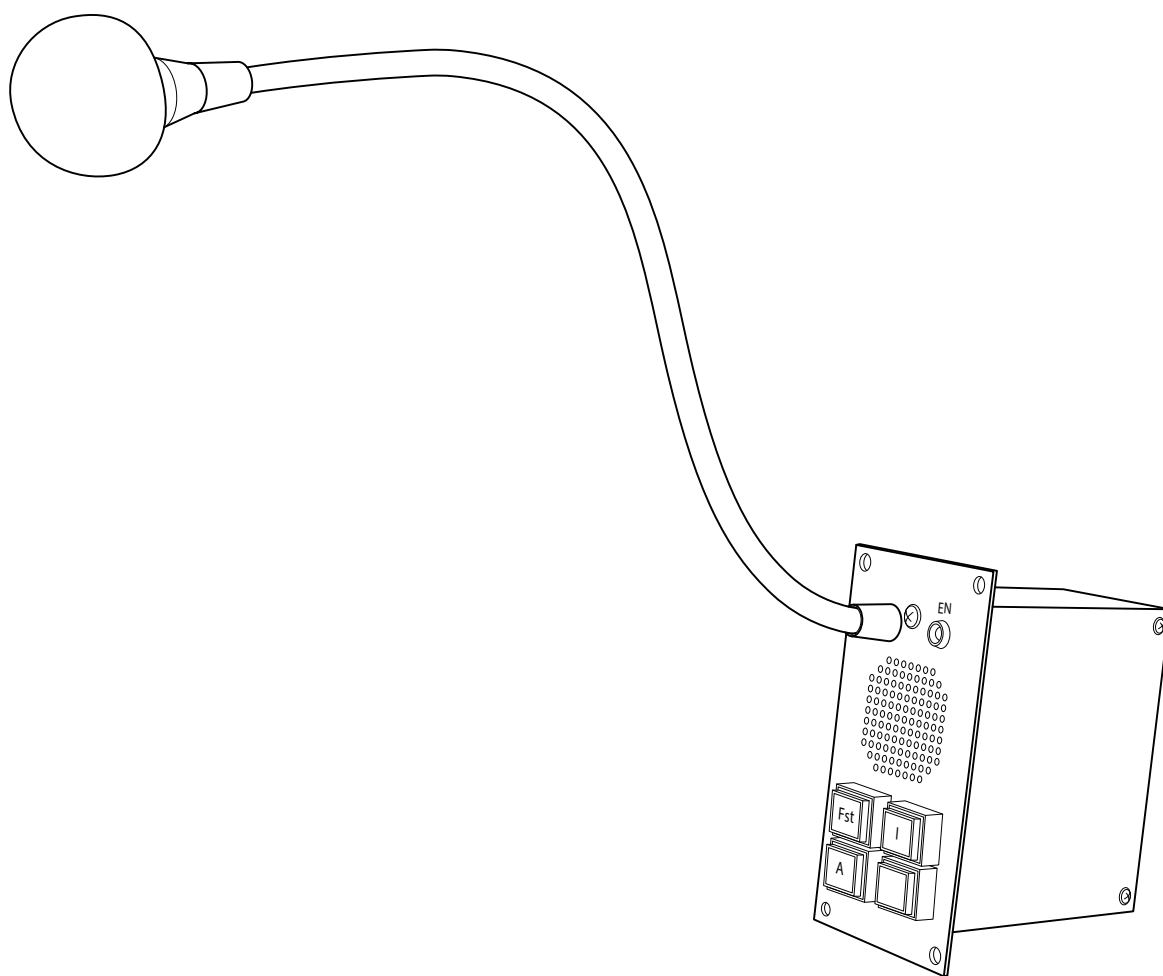
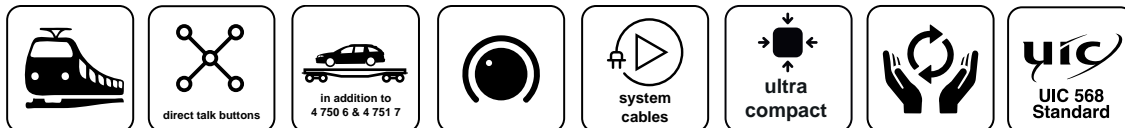


Обзор

Переговорное устройство машиниста локомотивов железнодорожных пассажирских и грузовых поездов



4 6XX X

Переговорное устройство машиниста
Редакция 01-2021 / Страница 1
© Neumann Elektronik GmbH

Версия 21.08.21 20:05

NEUMANN

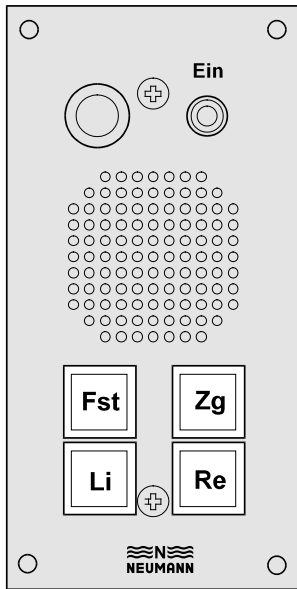
Техническая серия в соответствии с RTF22/01/00 DB Regio

SAP-Nr. 689 105

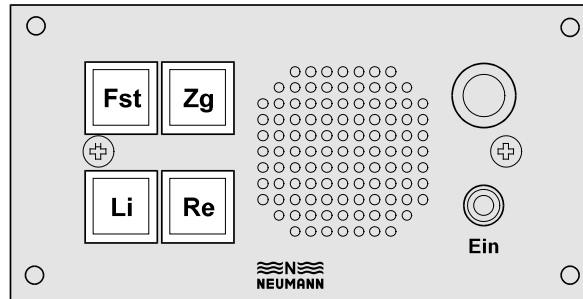
Предназначен для локомотивов: BR 141, 234

SAP-Nr: 669 291

Предназначен для локомотивов: BR 110, 113, 219

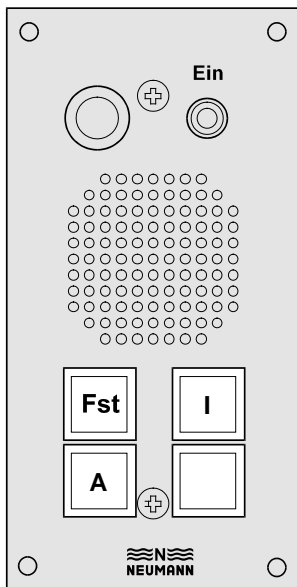


4 600 0

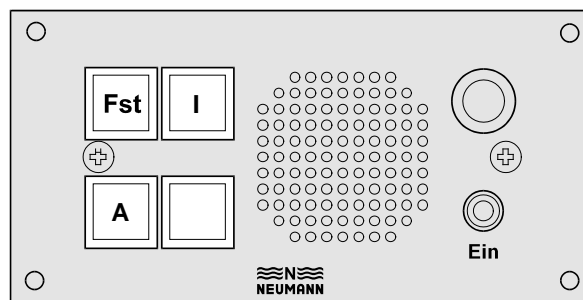


4 601 1

Переговорное устройство машиниста для ÖBB (Австрия)



4 616 7



4 615 6

Проверенное качество Neumann Elektronik

Соответствует стандарту UIC 568

Четыре кнопки прямого вызова

Горизонтальная или вертикальная установка

Прослушивание обязательных объявлений

Объявление по громкоговорителю от машиниста поезда пассажирам

Внутренняя голосовая связь с переговорным устройством помощника машиниста

Возможность прослушивания радиопереговоров и записей текстов объявлений

Подключение двух ручных микрофонов системы S-Bahn (L.-No.04 689 7) или их аналогов

Автоматическое отключение громкоговорителя

Не требует дополнительного обслуживания

Интерком-система подготовлена для использования ж/д ФРГ (оператор DB AG)

Доступны версии для ж/д Австрии (оператор ÖBB)

40-контактный разъем LAR, отдельное заземление

Настройка уровня чувствительности микрофона и громкости разговорного динамика

Электрические соединения выполняются с помощью 40-контактного разъема, известного по системе LAR78

Подключение к сети UIC (International Union of Railways - Международный союз железных дорог) по сквозной линии связи

Противопожарная безопасность в соответствии с требованиями стандарта DIN EN 60695-2

4 6XX X

Переговорное устройство машиниста
Редакция 01-2021 / Страница 3
© Neumann Elektronik GmbH

Версия 21.08.21 20:05

The logo consists of three wavy horizontal lines above the letter 'N', which is followed by three more wavy horizontal lines. Below this graphic, the word 'NEUMANN' is written in a bold, sans-serif font.

NEUMANN

Переговорное устройство машиниста предназначено для установки в тяговые агрегаты (локомотивы, электровозы) и управляемые вагоны местного железнодорожного транспорта.

Микрофонный блок выполнен в виде шасси для установки на пультах управления или консолях. На передней панели установлены микрофон на гибком держателе, громкоговоритель, четыре кнопки голосовой связи и зеленая сигнальная лампочка. Вся необходимая электроника размещена на трех платах внутри. На задней панели находится 40-контактный разъем LAR, отдельное заземление, регуляторы чувствительности микрофона и громкости динамика, а также блок предохранителя.

Конфигурация для монтажа	4 600 0 / 4 615 6	Горизонтальная установка	DB / ÖBB
	4 601 1 / 4 616 7	Вертикальная установка	DB / ÖBB

Технические характеристики

Вес	1.250кг
Размеры корпуса (W x H x D)	146ммx 74мм x 110мм
Подключение	разъем 40-pin LAR
Цвет корпуса	Черный шелк матовый (RAL 9005)
Номинальное рабочее напряжение	24В постоянного тока
Допустимый диапазон рабочего напряжения	18В пост. тока... 33В пост. тока
Допустимый диапазон температур	-40° ... +70° C
Потребляемая мощность	45 мА ± 5% (в холостом режиме) около 250 мА (средний уровень речевой нагрузки)

Усилитель микрофона

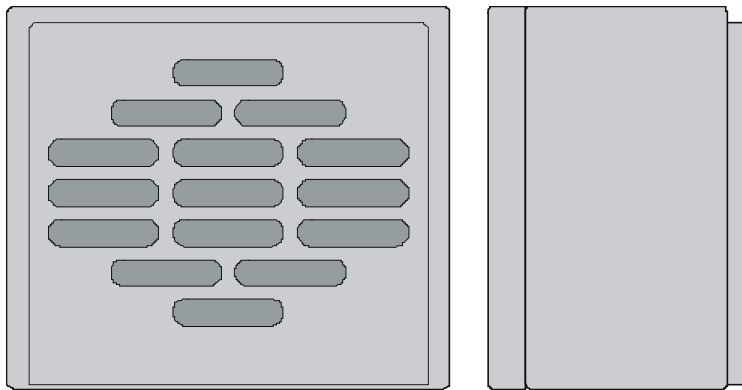
Выходное напряжение AF	1,55В
Диапазон частот	от: 400Гц - 3дБ до: 5кГц - 3дБ
Коэффициент искажения	k: ≤ 2%

Усилитель громкоговорителя

Выходное напряжение AF	1,55В
Диапазон частот	2Вт
Коэффициент искажения	от: 150Гц - 1,5дБ до: 7кГц - 1,5дБ
Коэффициент искажения	k: ≤ 2%

Аксессуары

4 751 7 Всепогодный громкоговоритель



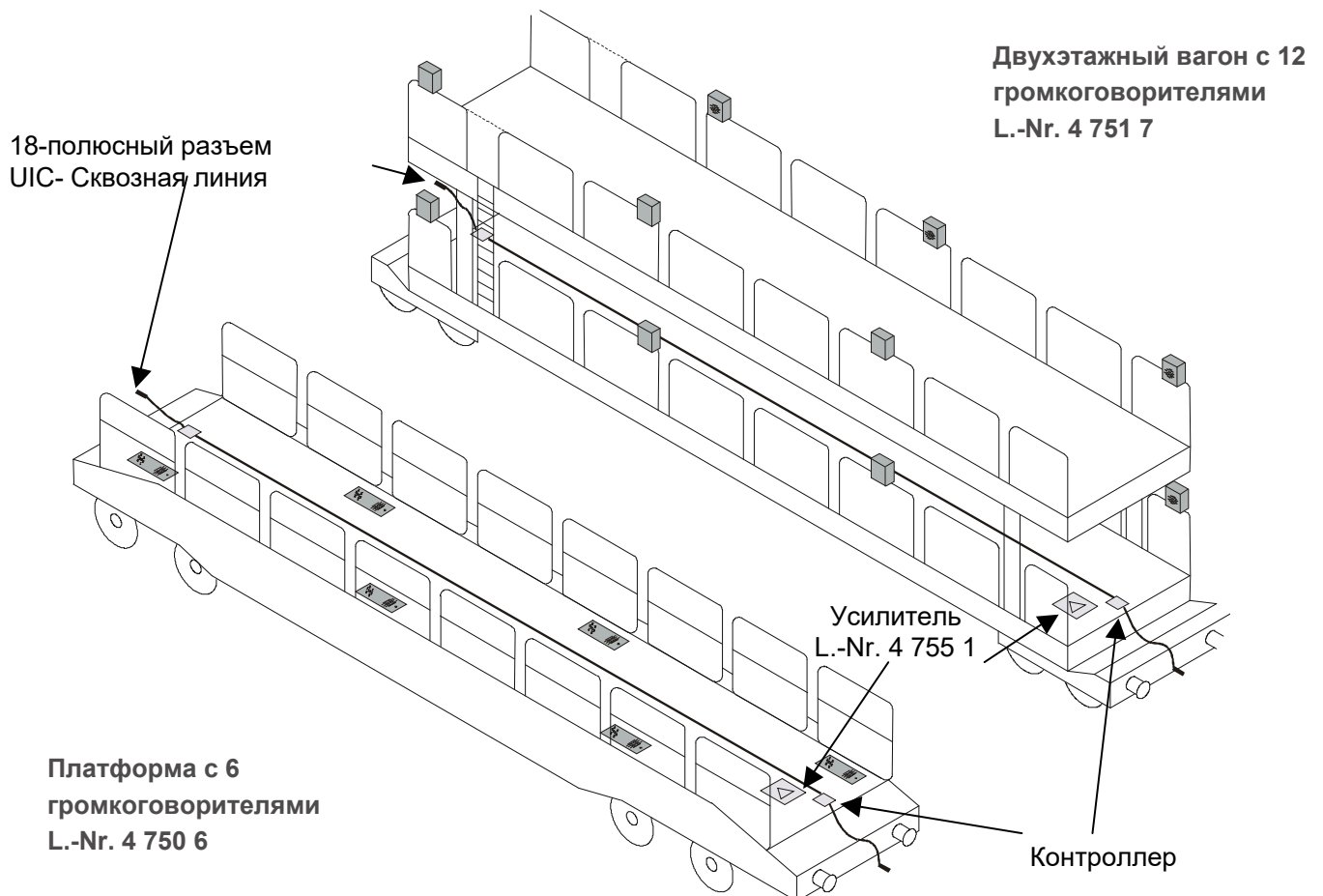
Выполнен в корпусе из нержавеющей стали V4A для монтажа на рейки 100 В, 6 Вт с возможностью переключения на 1,5 Вт / 3 Вт / 6 Вт

Возможно кабельное подключение (не входит в комплект поставки): кабельный ввод 2 x PG13,5

Размеры ВхШхГ: 144 мм × 160 мм × 94 мм

Класс защиты: IP 65 согласно EN 60529

Пример размещения устройств в вагоне:



4 6XX X

Переговорное устройство машиниста
Редакция 01-2021 / Страница 5
© Neumann Elektronik GmbH

Версия 21.08.21 20:05

**NEUMANN**

Аксессуары

4 755 1 Усилитель с блоком питания и контроллером



Возможно кабельное подключение (не входит в комплект поставки):

кабельный ввод 3 x PG13.5 & 1 x PG16

Размеры ВхШхГ: 400мм x 230мм x 111мм

Класс защиты: IP 65 согласно EN 60529

Технические характеристики:

Рабочее напряжение: 230 В 40-60 Гц переменного тока или 24 В постоянного тока

Выходная мощность: 50 Вт / 25 Вт

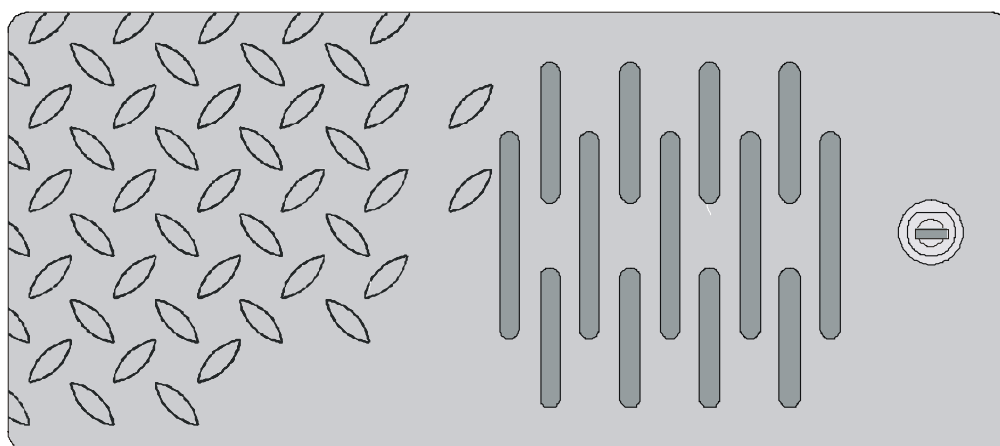
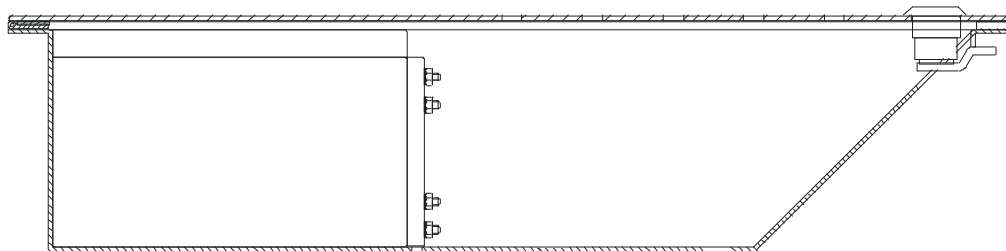
Выходное напряжение: 100 В

Входное напряжение: 1,2 В

Коэффициент искажения: $\leq 5\%$

Аксессуары

4 750 6 Всепогодный громкоговоритель



В корпусе из нержавеющей стали V4A для монтажа в пол

100 В, 6 Вт с возможностью переключения на 3 Вт / 6 Вт / 10 Вт

Возможно кабельное подключение (не входит в комплект поставки): кабельный ввод 2 x PG13,5

Размеры ВхШхГ: 220 мм × 500 мм × 118 мм

Класс защиты: IP 65 согласно EN 60529

Аксессуары

Артикул	Наименование	Описание
929 1215 051 5	Ключ для колпачков клемм	Для замены защитных колпачков
929 1216 022 4	Ключ для ламп	Для замены ламп
214 3403 034 4	Ветрозащита для микрофона	
929 1216 099 8	Колпачок для клеммы	
214 4711 810 9	Набор для маркировки	
919 1111 450 2	Лампа кнопок 60 В 20мА	
919 1113 059 9	Предохранитель 2,5 А	
4 751 7	Всепогодный громкоговоритель	Для монтажа на рейки
4 750 6	Всепогодный громкоговоритель	Для монтажа в пол
4 755 1	Блок усилителя	С блоком питания и контроллером



Обзор нашей продукции и систем доступен по адресу: neumann-elektronik.com/system-overview



Neumann Elektronik GmbH

Lahnstrasse 31-33
45478 Mülheim an der Ruhr
Germany

info@neumann-elektronik.com
www.neumann-elektronik.com

4 6XX X

Переговорное устройство машиниста
Редакция 01-2021 / Страница 9
© Neumann Elektronik GmbH

Версия 21.08.21 20:05

**NEUMANN**[®]